

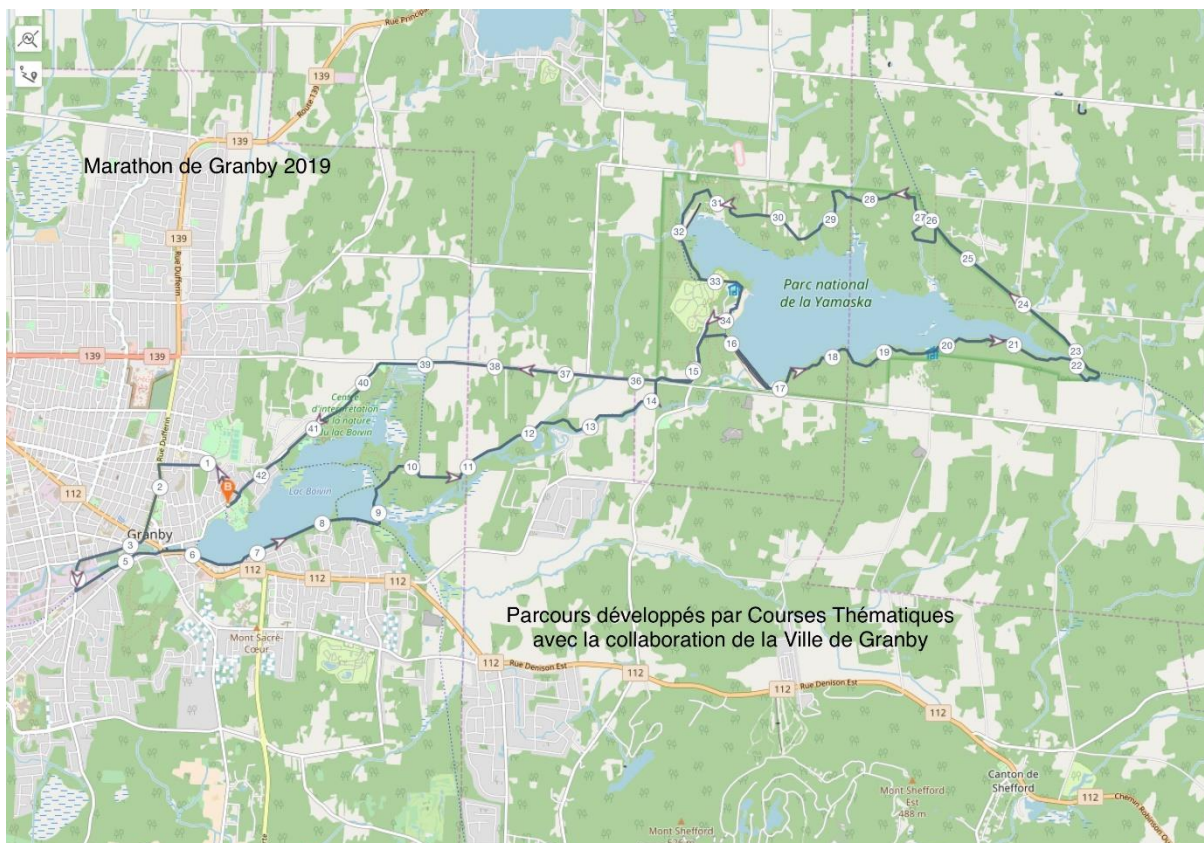
COMMUNIQUÉ
Pour diffusion immédiate

MARATHON ET DEMI-MARATHON DE GRANBY PLANIFIEZ VOS DÉPLACEMENTS À VÉLO EN CONSÉQUENCE

Granby, le 3 octobre 2019 – La MRC de La Haute-Yamaska et la Corporation d'aménagement récréo- touristique de la Haute-Yamaska (CARTHY) rappellent à la population que la tenue du marathon et du demi-marathon de Granby le dimanche 6 octobre prochain entraînera la fermeture de plusieurs pistes du réseau cyclable de l'Estriade.

De 6 h à 13 h, la piste L'Estriade sera fermée de la VéloGare à la croisée de La Granbyenne. La Granbyenne, la piste du Parc national de La Haute-Yamaska, La Campagnarde, ainsi que la piste Daniel-Johnson seront également bloquées à la circulation durant ce laps de temps. De nombreux bénévoles seront sur place tout au long du parcours pour sécuriser les pistes et s'assurer que la voie est libre pour les coureurs.

Plan du parcours du marathon de Granby :



L'arrivée et le départ de la course se feront au parc Daniel-Johnson. Pour plus d'information sur le marathon et demi-marathon de Granby, visitez le www.dmg.ca.



La MRC de La Haute-Yamaska et CARTH Y remercient les usagers du réseau cyclable pour leur compréhension face aux inconvénients que pourraient entraîner ces activités.

– 30 –

Source : Gabrielle Lauzier-Hudon
Coordonnatrice aux communications
MRC de La Haute-Yamaska
450 378-9976, poste 2239